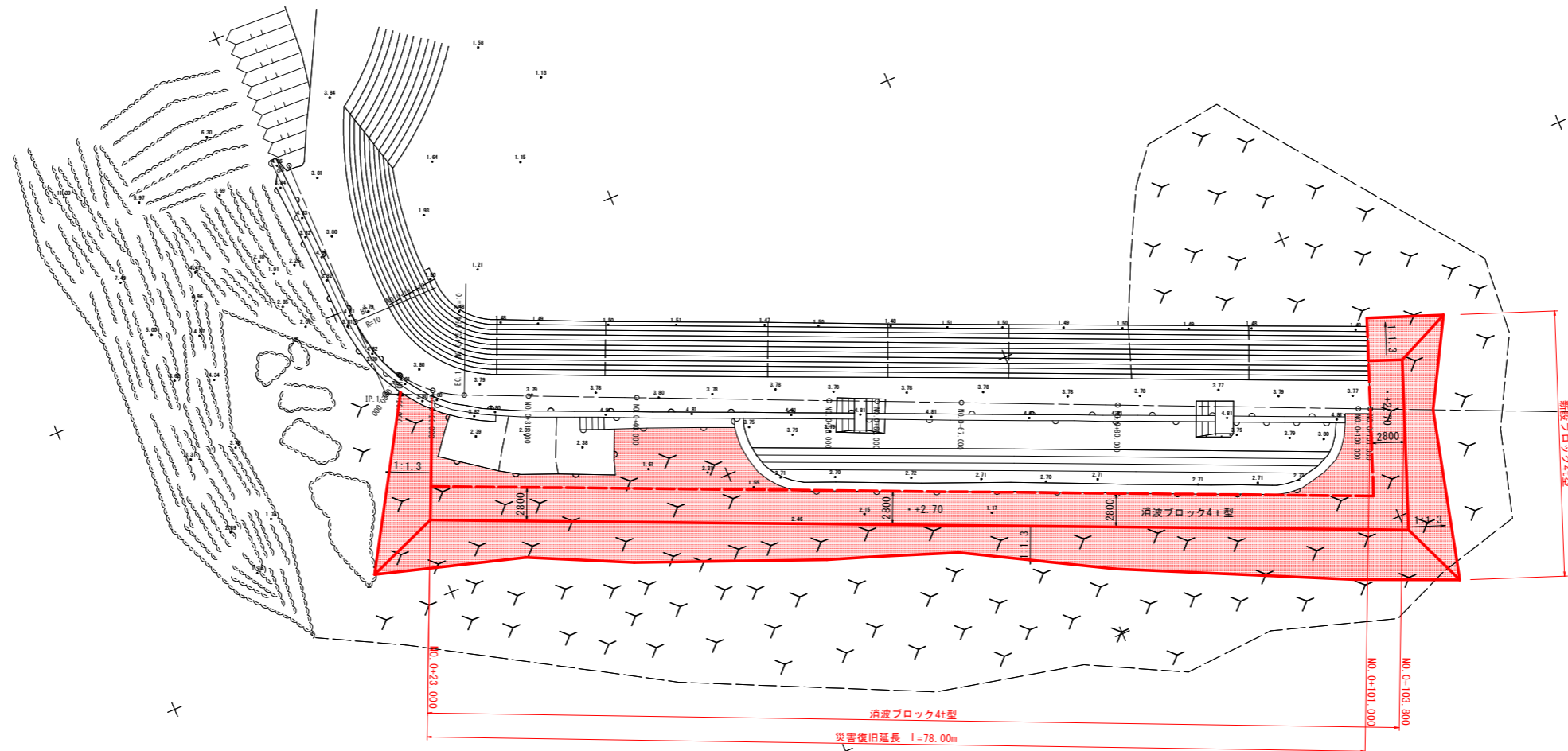
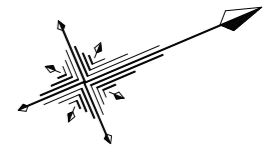


平面図 S=1:250



点名	X座標	Y座標
BP	65726.426	80212.081
IP.1	65726.426	80232.704
EP	65827.803	80277.560
BC.1	65726.426	80226.193
SP.1	65728.046	80231.649
NO.0+20.000	65728.110	80231.747
EC.1	65732.380	80236.338
NO.0+40.000	65745.499	80241.143
NO.0+60.000	65763.769	80246.236
NO.0+80.000	65782.078	80257.228
NO.0+100.000	65800.368	80265.421

IP	IP間方向角	IA	R	曲長	線長	実長	CL	IP間距離	X座標	Y座標
BP	90°00'01"							20.622	65726.426	80212.081
IP.1	23°52'06"	66°07'35"	10.000	6.910	1.932	11.842	110.857	65726.426	80232.704	
EP								65827.803	80277.560	

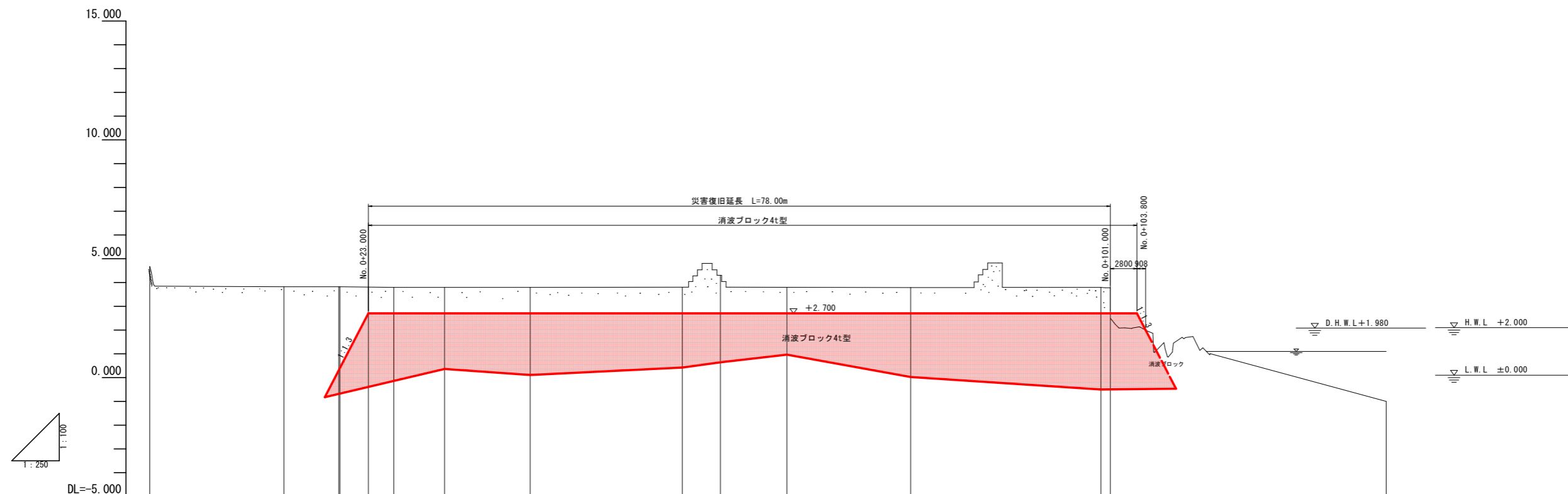
本測量図は、UAV写真測量によるものである。

当初設計図面

【R1災害 第2号】

工事名	R2波土 新奥漁港 海・新浦 (R1災2・災4) 漁港復旧工事		
路線名等	新奥漁港		
工事箇所	海部海陽町新浦		
図面名	平面図		
縮尺	1:250	図面番号	1 / 16
会社名			
事業者名	徳島県南部総合県民局 県土整備部 (英波)		

縦断図 V=1:100 H=1:250



計 画 高	2.700														
地 盤 高	4.675	3.823	3.824	3.823	3.811	3.794	3.794	3.798	3.796	4.302	3.799	3.790	3.792	2.524	-0.999
追 加 距 離	0.000	14.112	19.883	20.000	23.000	25.654	31.000	40.000	56.000	60.000	67.000	80.000	100.000	101.000	130.000
単 距 離	0.000	14.112	5.771	0.117	3.000	2.654	5.346	14.346	16.000	4.000	7.000	13.000	20.000	1.000	29.000
測 点	BP	BC.1	SP.1 NO.0-20.000	NO.0-23.000	EC.1	NO.0-31.000	NO.0-40.000	NO.0-56.000	NO.0-60.000	NO.0-67.000	NO.0-80.000	NO.0-100.000	NO.0-101.000	EP	
平 面 線 形 図	_____														

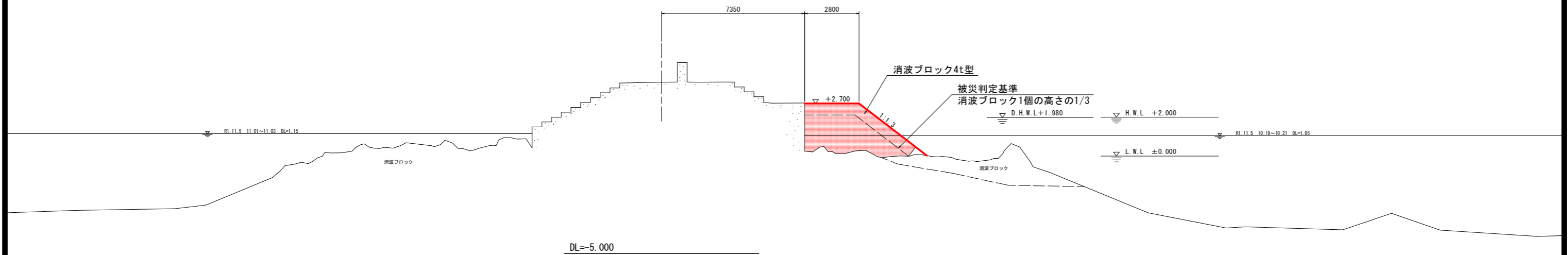
【R1災害 第2号】			
工事名	R2波士 新奥漁港 海・新浦 (R1災2・災4) 漁港復旧工事		
路線名等	新奥漁港		
工事箇所	海部郡海陽町新浦		
図面名	縦断図		
縮尺	V=1:100 H=1:250	図面番号	2 / 16
会社名			
事業者名	徳島県南部総合県民局 県土整備部 (英波)		

本測量図は、UAV写真測量によるものである。

標準断面図 S=1:100

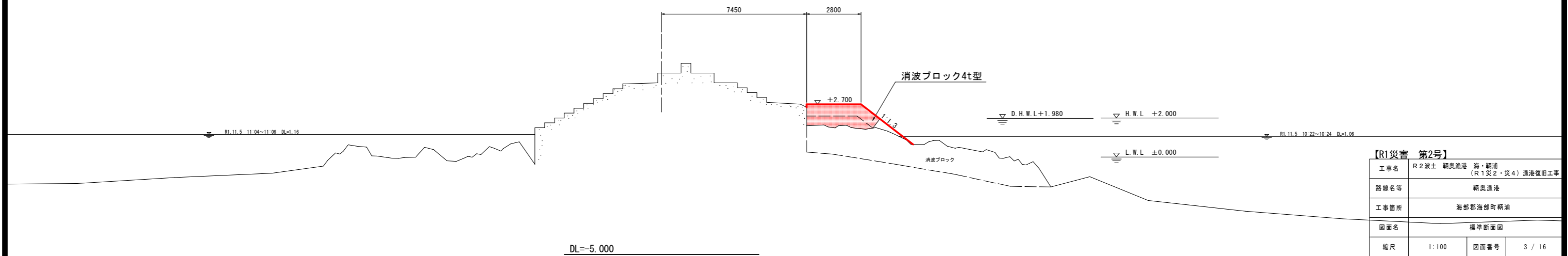
NO. 0+80.000

GH=3.790
FH=



NO. 0+60.000

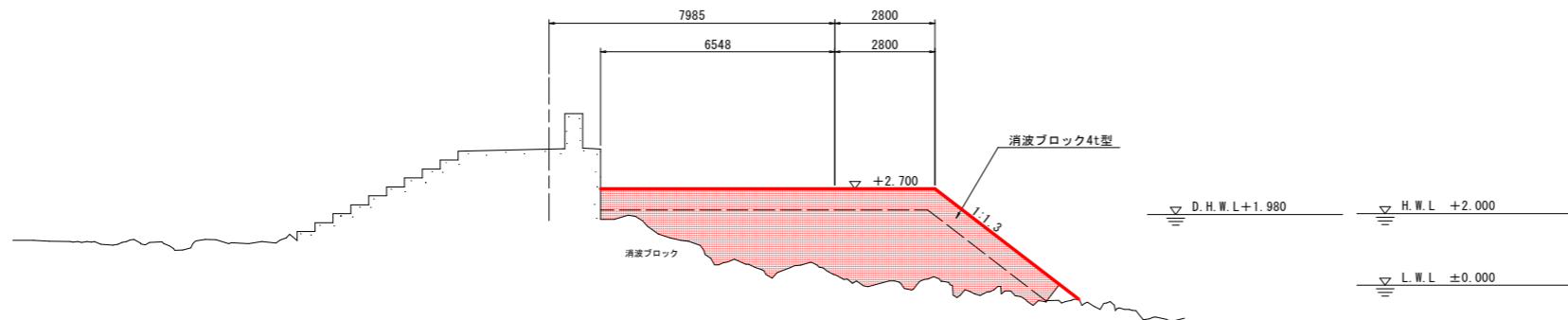
GH=4.302
FH=



【R1災害 第2号】			
工事名	R2波土	新奥漁港	海・新浦 (R1災2・災4) 漁港復旧工事
路線名等	新奥漁港		
工事箇所	海部郡海部町新浦		
図面名	標準断面図		
縮尺	1:100	図面番号	3 / 16
会社名			
事業者名	徳島県南部総合県民局 県土整備部 (英波)		

NO. 0+23.000

GH=3.811
FH=



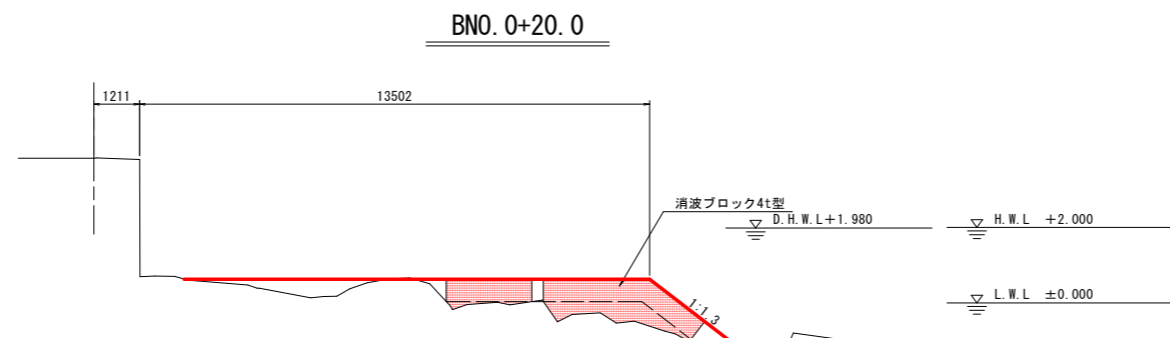
〔据付〕

名称	区分	単位	数量
消波ブロック4t型	陸上	空m ³	20.4
	水中	空m ³	3.4

DL=-5.000

NO. 0+20.000

GH=3.823
FH=



〔据付〕

名称	区分	単位	数量
消波ブロック4t型	陸上	空m ³	0.7
	水中	空m ³	4.9

DL=-5.000

本測量図は、UAV写真測量によるものである。

【R1災害 第2号】 No. 0+20.0、No. 0+23.0

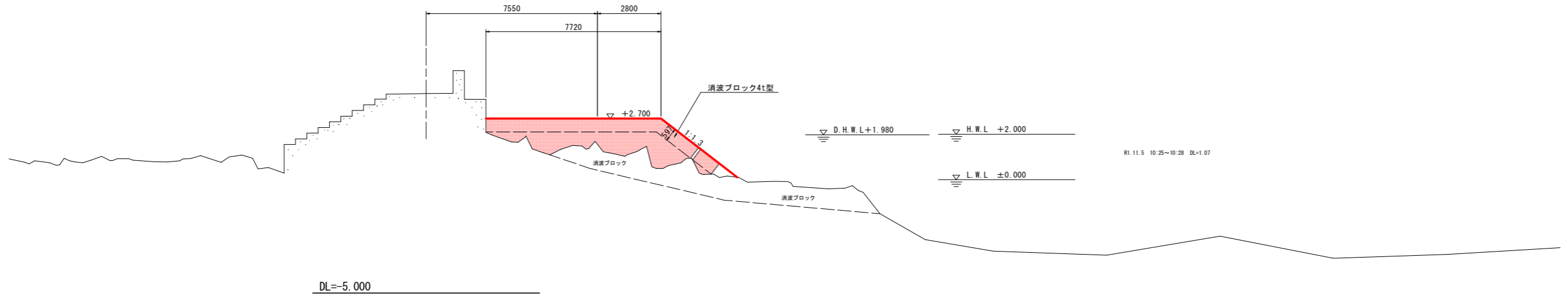
工事名	R2波士 新奥漁港 海・新浦 (R1災2・災4) 漁港復旧工事		
路線名等	新奥漁港		
工事箇所	海部郡海部町新浦		
図面名	横断面(その1)		
縮尺	1:100	図面番号	4 / 16
会社名			
事業者名	徳島県南部総合県民局 県土整備部(英波)		

NO. 0+40.000

GH=3.798
FH=

〔据付〕

名称	区分	単位	数量
消波ブロック4t型	陸上	空m ³	12.9
	水中	空m ³	0.2

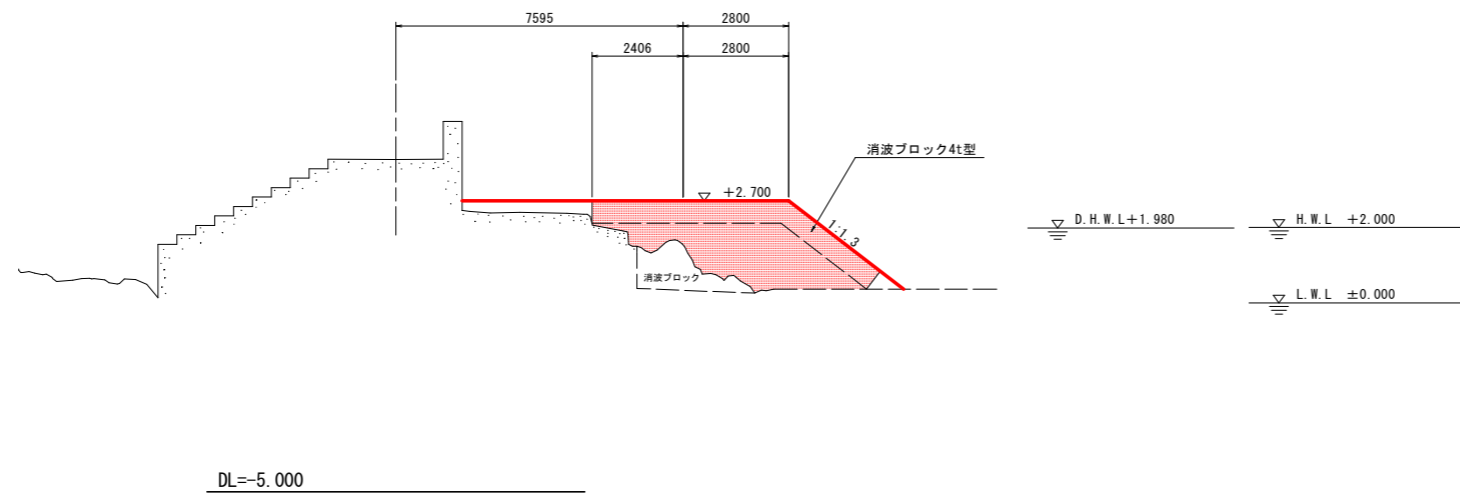


NO. 0+31.000

GH=3.794
FH=

〔据付〕

名称	区分	単位	数量
消波ブロック4t型	陸上	空m ³	11.1
	水中	空m ³	0.5



本測量図は、UAV写真測量によるものである。

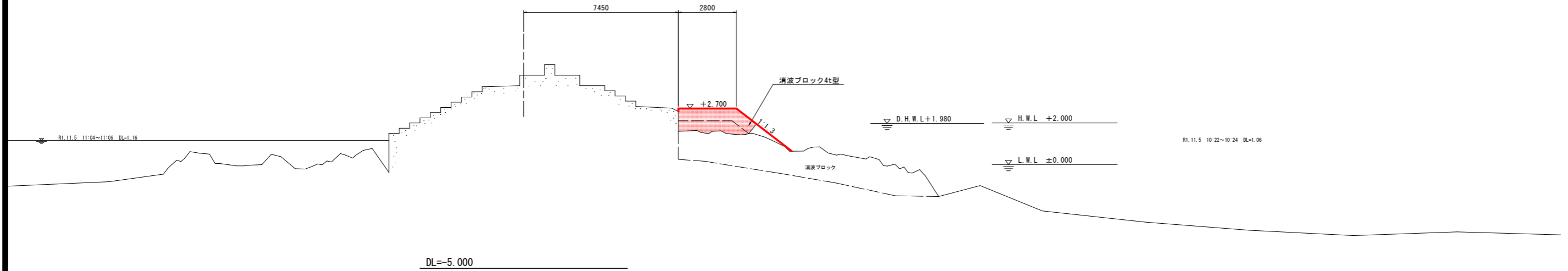
【R1災害 第2号】		No. 0+31.0、No. 0+40.0	
工事名	R2波士 新奥漁港	海・新浦	(R1災2・災4) 漁港復旧工事
路線名等	新奥漁港		
工事箇所	海部郡海部町新浦		
図面名	横断面(その2)		
縮尺	1:100	図面番号	5 / 16
会社名			
事業者名	徳島県南部総合県民局 県土整備部(英波)		

NO. 0+60.000

GH=4.302
FH=

〔据付〕

名称	区分	単位	数量
消波ブロック4t型	陸上	空m ³	3.9
	水中	空m ³	0.0

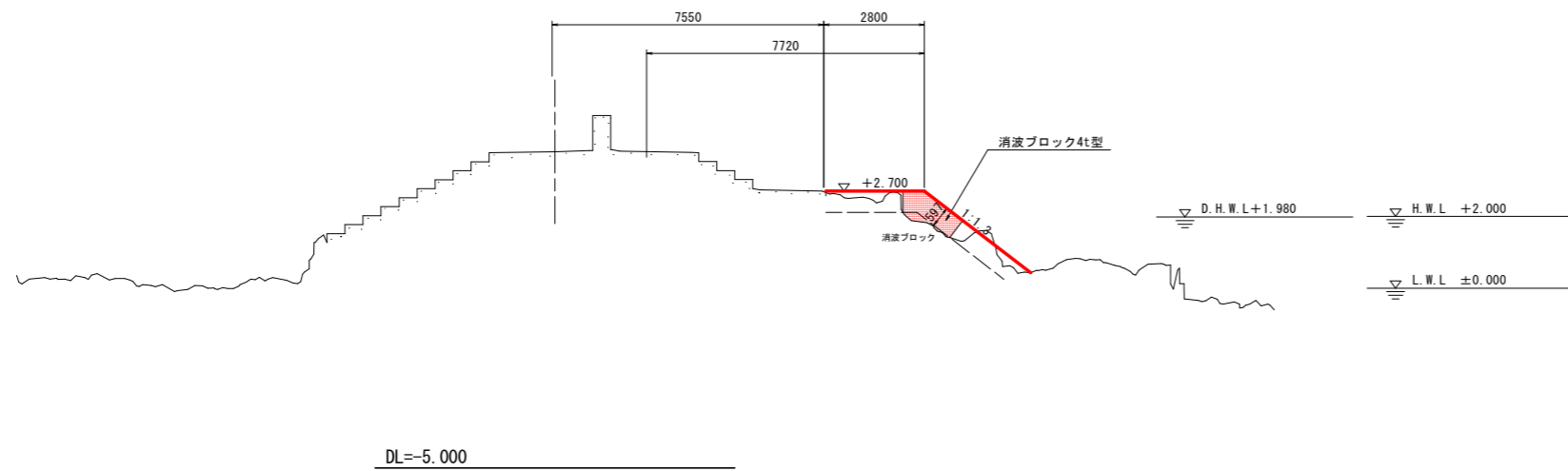


NO. 0+56.000

GH=3.796
FH=

〔据付〕

名称	区分	単位	数量
消波ブロック4t型	陸上	空m ³	1.2
	水中	空m ³	0.0



本測量図は、UAV写真測量によるものである。

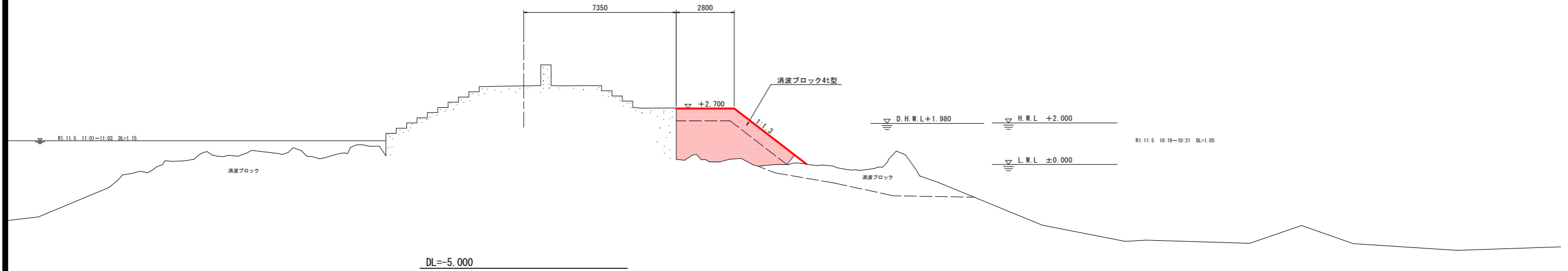
【R1災害 第2号】		No. 0+56.0、No. 0+60.0	
工事名	R2波士 新奥漁港 海・新浦 (R1災2・災4) 漁港復旧工事		
路線名等	新奥漁港		
工事箇所	海部郡海部町新浦		
図面名	横断面(その3)		
縮尺	1:100	図面番号	6 / 16
会社名			
事業者名	徳島県南部総合県民局 県土整備部(英波)		

NO. 0+80.000

GH=3.790
FH=

〔据付〕

名称	区分	単位	数量
消波ブロック4t型	陸上	空m ³	9.3
	水中	空m ³	1.9

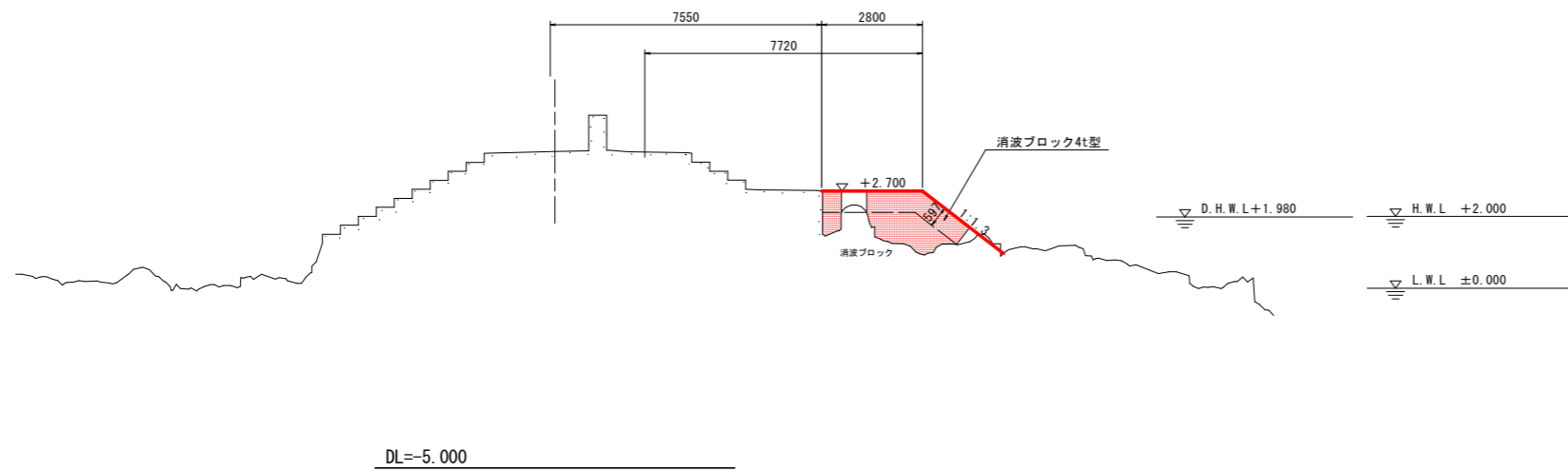


NO. 0+67.000

GH=3.799
FH=

〔据付〕

名称	区分	単位	数量
消波ブロック4t型	陸上	空m ³	4.1
	水中	空m ³	0.0



本測量図は、UAV写真測量によるものである。

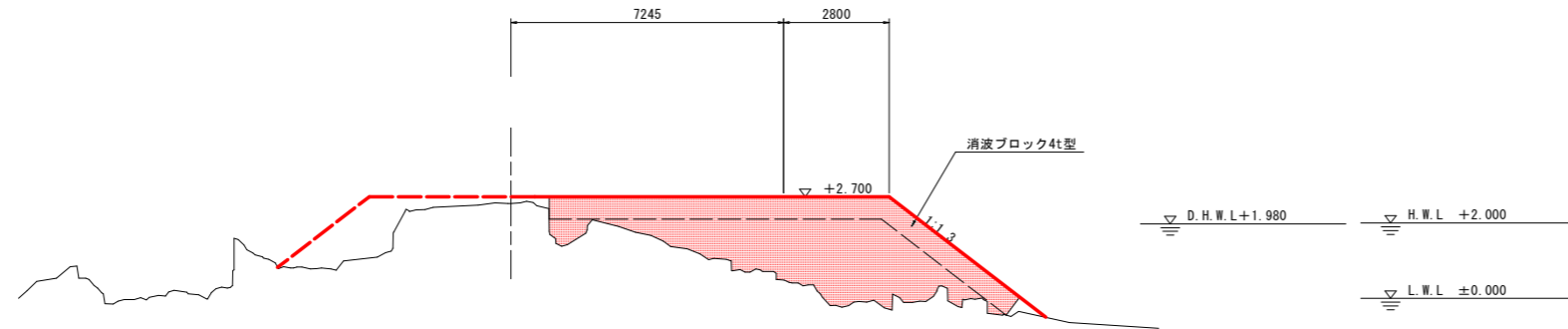
【R1災害 第2号】		No. 0+67.0、No. 0+80.0	
工事名	R2波士 新奥漁港	海・新浦	(R1災2・災4) 漁港復旧工事
路線名等	新奥漁港		
工事箇所	海部海部町新浦		
図面名	横断面(その4)		
縮尺	1:100	図面番号	7 / 16
会社名			
事業者名	徳島県南部総合県民局 県土整備部(英波)		

NO. 0+101.000

GH=2.524
FH=

〔据付〕

名称	区分	単位	数量
消波ブロック4t型	陸上	空m ³	17.7
	水中	空m ³	3.2



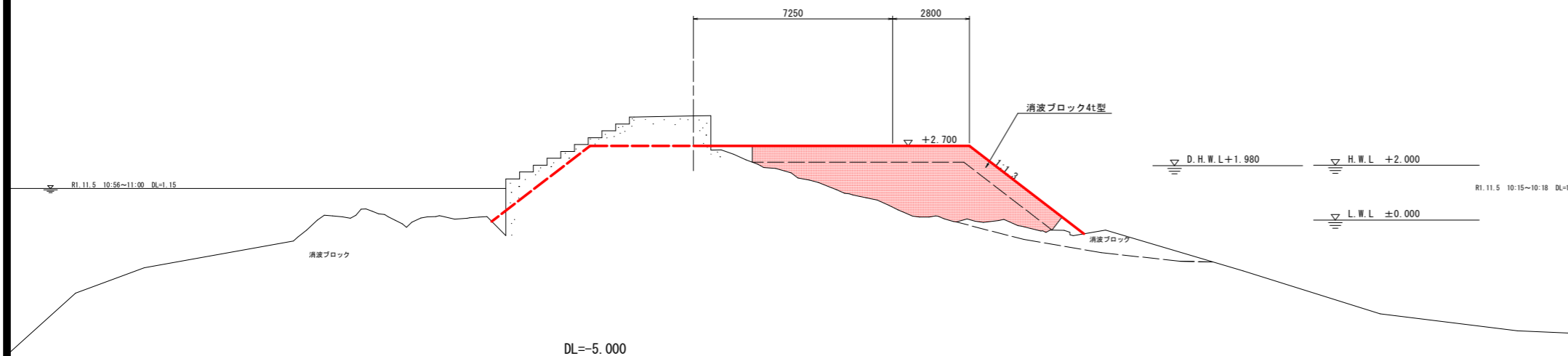
DL=-5.000

NO. 0+100.000

GH=3.792
FH=

〔据付〕

名称	区分	単位	数量
消波ブロック4t型	陸上	空m ³	16.5
	水中	空m ³	3.2



DL=-5.000

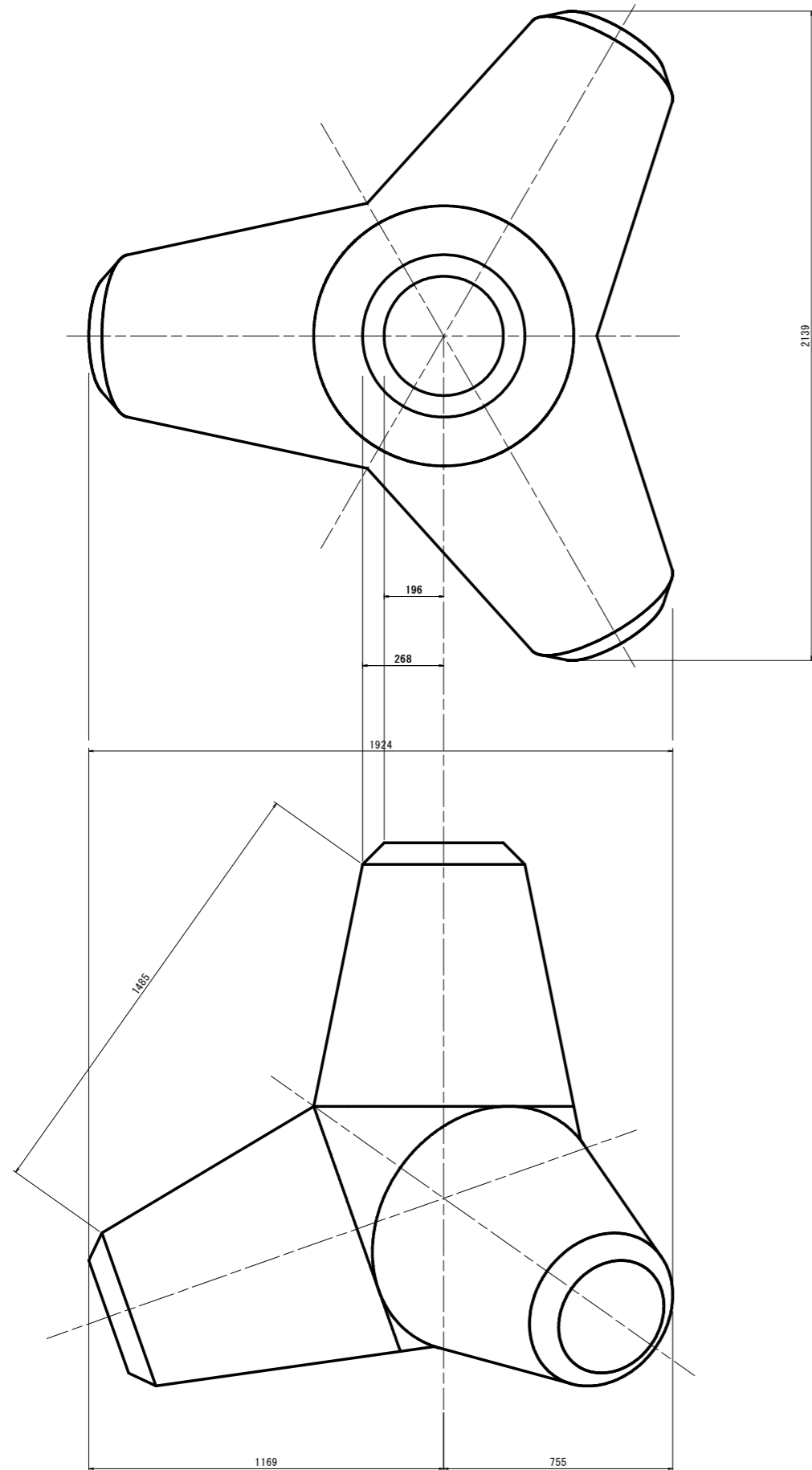
本測量図は、UAV写真測量によるものである。

【R1災害 第2号】 No.0+100.0、No.0+101.0

工事名	R2波土 新奥漁港 海・新浦 (R1災2・災4) 漁港復旧工事		
路線名等	新奥漁港		
工事箇所	海部郡海部町新浦		
図面名	横断面(その5)		
縮尺	1:100	図面番号	8 / 16
会社名			
事業者名	徳島県南部総合県民局 県土整備部(英波)		

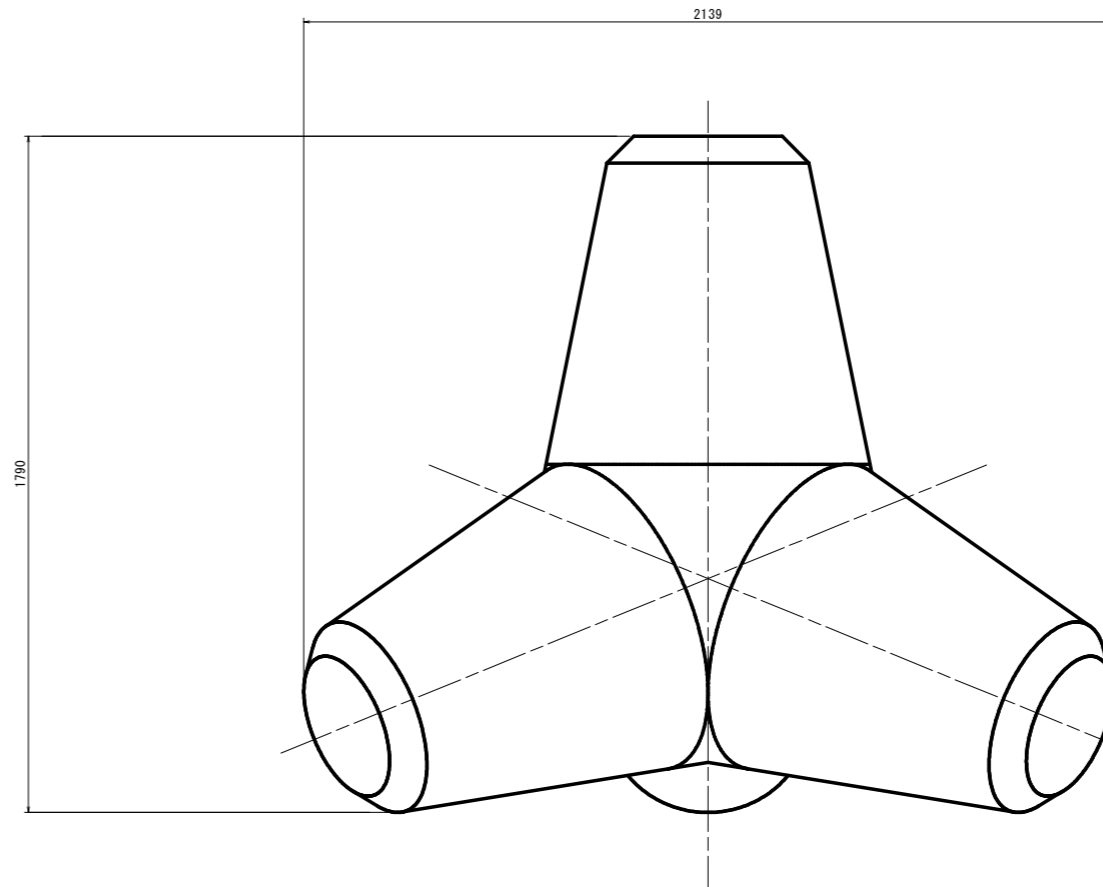
消波ブロック構造図 S=1:10

4t型



種別 (トン型)	質量 (t)	重量 (kN)	体積 (m ³)	型枠面積 (m ²)
4	3.68	36.09	1.6	8.62

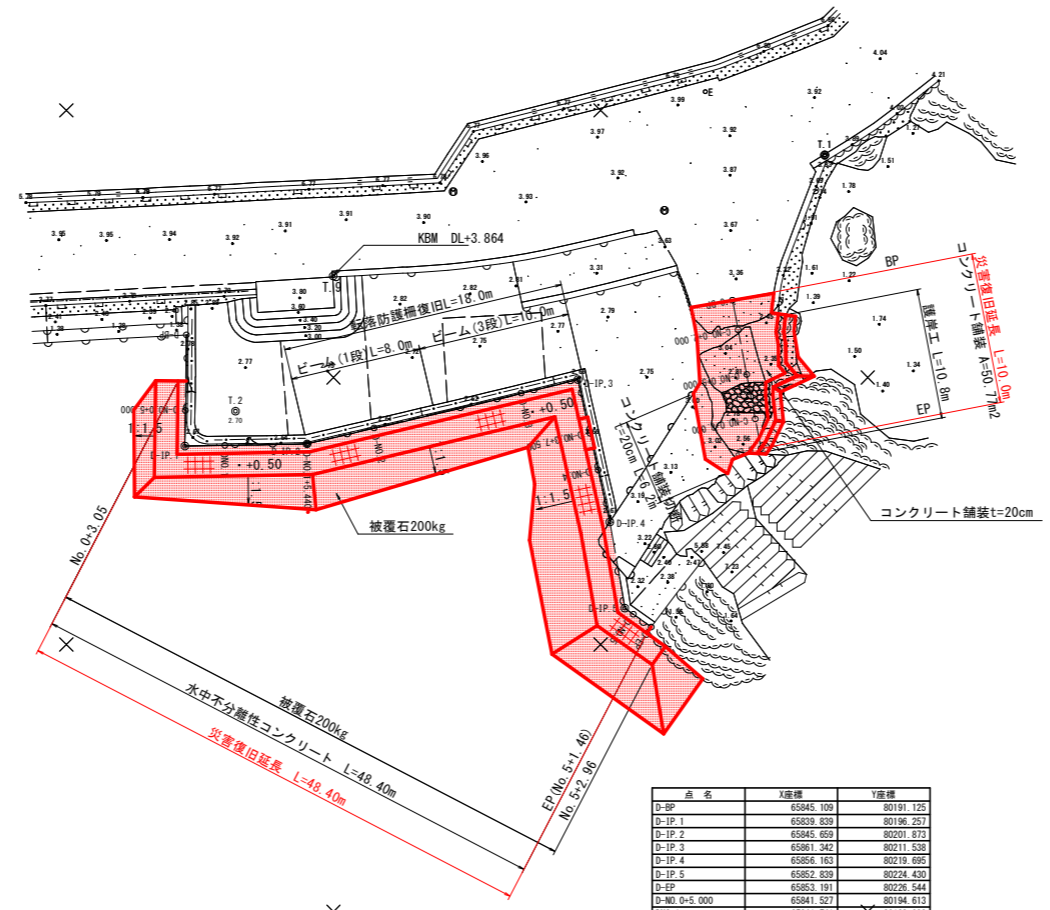
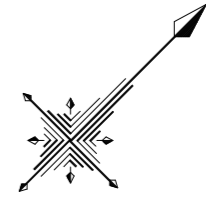
※実質量=2.3 (コンクリートの密度) × 体積
 ※実重量=9.80665 × 実質量



【R1災害 第2号】

工事名	R2波土 新奥漁港 海・新浦 (R1災2・災4) 漁港復旧工事		
路線名等	新奥漁港		
工事箇所	海部郡海陽町新浦		
図面名	消波ブロック構造図		
縮尺	1:10	図面番号	9 / 16
会社名			
事業者名	徳島県南部総合県民局 県土整備部 (英波)		

平面図 S=1:250



点名	X座標	Y座標
D-BP	65845.109	80191.125
D-IP.1	65829.839	80196.257
D-IP.2	65843.659	80201.873
D-IP.3	65861.342	80211.538
D-IP.4	65856.163	80219.695
D-IP.5	65852.839	80224.430
D-EP	65853.191	80226.544
D-NO.0+5.000	65841.527	80194.613
DNO.1	65841.741	80198.693
D-NO.1+5.440	65845.656	80201.870
D-NO.2	65849.538	80204.764
D-NO.3	65858.051	80209.510
D-NO.3+7.500	65859.393	80214.607
D-NO.4	65858.053	80216.717
D-NO.5	65852.952	80225.108

IP	IP座方向角	IA	R	曲	IL	線	SL	高	CL	IP間距離	X座標	Y座標
D-BP	135-45-33									7.356	65845.109	80191.125
D-IP.1	43-45-34									8.071	65829.839	80196.257
D-IP.2	31-38-40									18.422	65843.659	80201.873
D-IP.3	122-24-40									9.662	65861.342	80211.538
D-IP.4	125-44-00									5.755	65856.163	80219.695
D-IP.5	90-32-29									2.143	65852.839	80224.430
D-EP											65853.191	80226.544

点名	X座標	Y座標
C-BP	65872.283	80215.051
C-EP	65866.676	80223.331
C-NO.0+2.000	65871.162	80216.707
C-NO.0+5.000	65869.420	80219.161
C-NO.0+8.000	65867.797	80221.675

IP	IP座方向角	IA	R	曲	IL	線	SL	高	CL	IP間距離	X座標	Y座標
C-BP	124-04-22									10.000	65872.283	80215.051
C-EP											65866.676	80223.331

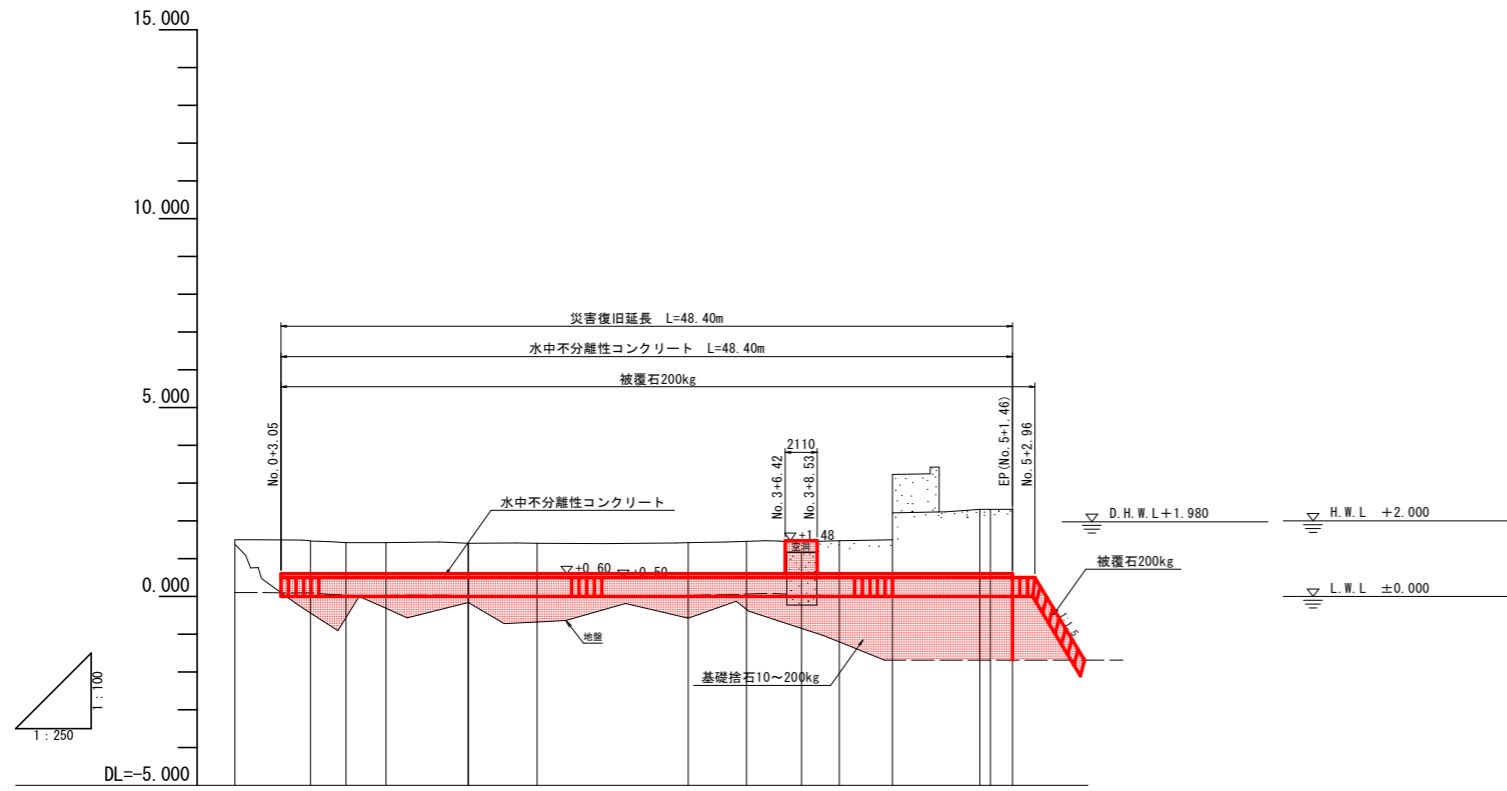
点名	X座標	Y座標	標高
T.1	65883.394	80212.576	
T.2	65843.838	80196.992	3.964
T.9	65854.730	80195.236	3.964

・平面直角座標は、N型RTK法による単点観測の成果値である。
 ・標高は、公共3級基準点(新奥3 DL+2.794)を元に直接水準測量により決定した。

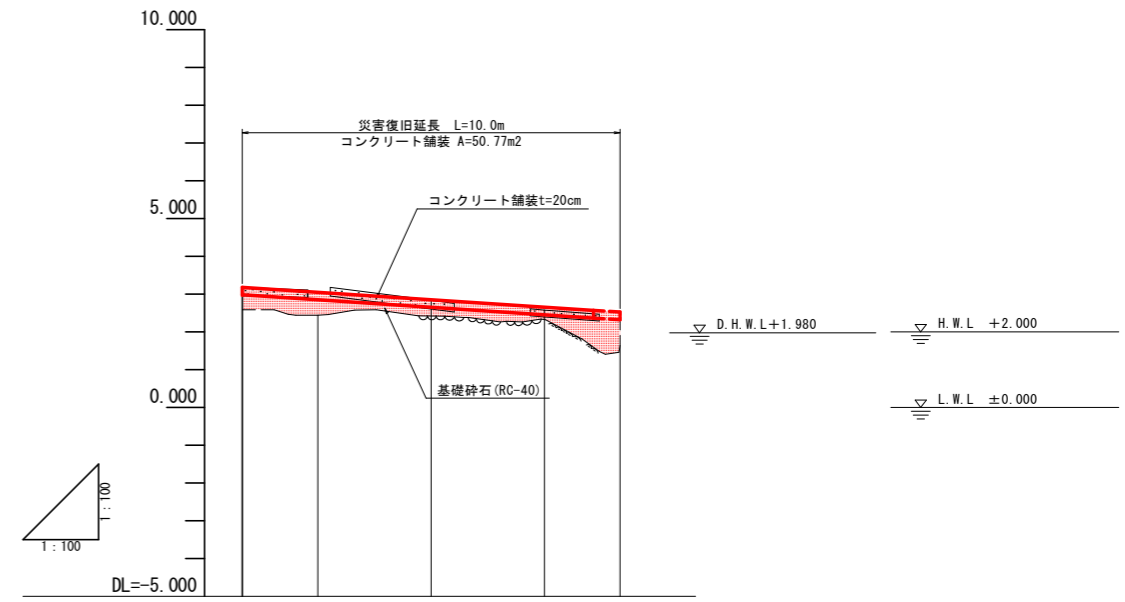
【R1災害 第4号】	
工事名	R2波土 新奥漁港 海・新浦 (R1災2・災4) 漁港復旧工事
路線名等	新奥漁港
工事箇所	海部郡海陽町新浦
図面名	平面図
縮尺	1:250
図面番号	10 / 16
会社名	
事業者名	徳島県南部総合県民局 県土整備部(英波)

縦断図

護岸工 V=1:100
H=1:250



コンクリート舗装工 S=1:100



計画高		0.600	0.600	0.600	0.600	0.600	0.600	0.600	0.600	0.600	0.600	0.600	0.600	0.600	0.600	0.600	0.600	0.600	0.600	0.600	0.600	0.600	0.600	
地盤高	1.506	1.467	1.429	1.427	1.407	1.407	1.410	1.430	1.460	1.175	1.480	1.500	2.310	2.310	2.310	2.310								
追加距離	0.000	5.000	7.356	10.000	15.440	15.443	20.000	30.000	33.865	37.500	40.000	43.527	49.312	50.000	51.455									
単距離	0.000	5.000	2.356	2.644	5.440	0.003	4.557	10.000	3.865	3.635	2.500	3.527	5.785	0.688	1.455									
測点	D-BP	D-NO.0+5.000	D-1P.1	D-NO.1	D-1P.2	D-NO.2		D-NO.3	D-1P.3	D-NO.3+7.500	D-NO.4	D-1P.4	D-1P.5	NO.5	D-EP									
平面線形図	[Diagram showing the plan view of the seawall with stationing from 0 to 51.455m]																							

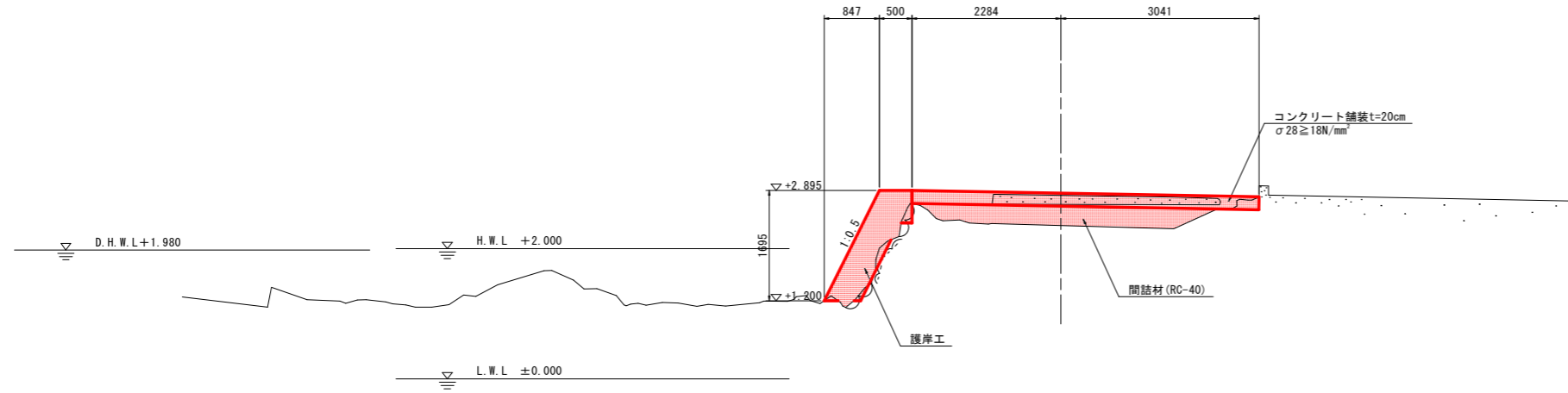
計画高	3.182	3.050	2.853	2.656	
地盤高	3.174	2.446	2.844	2.578	1.639
追加距離	0.000	2.000	5.000	8.000	10.000
単距離	0.000	2.000	3.000	3.000	2.000
測点	BP	NO.0+2.000	NO.0+5.000	NO.0+8.000	EP
平面線形図	[Diagram showing the plan view of the concrete paving with stationing from 0 to 10.000m]				

【R1災害 第4号】		
工事名	R2波士 新奥漁港 海・新浦 (R1災2・災4) 漁港復旧工事	
路線名等	新奥漁港	
工事箇所	海部郡海陽町新浦	
図面名	縦断図	
縮尺	図示	図面番号 11 / 16
会社名		
事業者名	徳島県南部総合県民局 県土整備部 (英波)	

標準断面図 S=1:50

NO. 0+5.000

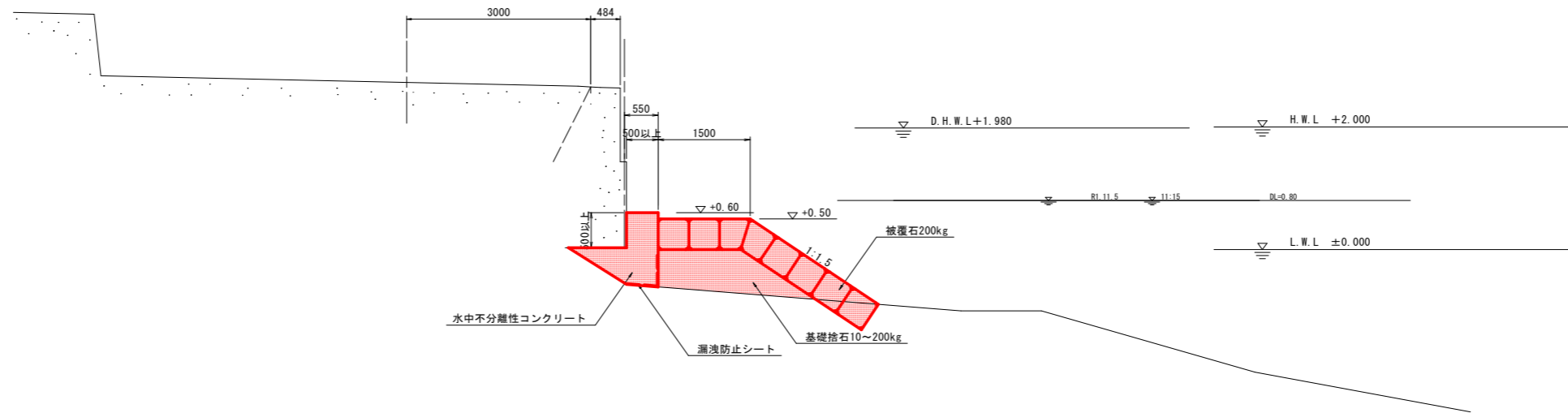
GH=2.844
FH=2.853



DL=-3.000

NO. 3

GH=1.430
FH=



DL=-5.000

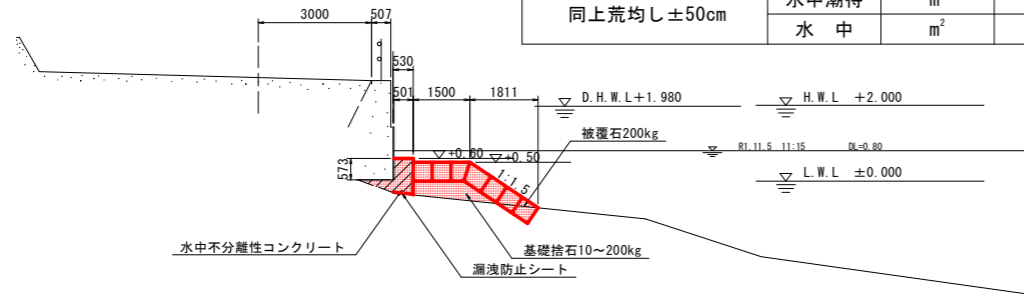
【R1災害 第4号】

工事名	R2波士 新奥漁港 海・新浦 (R1災2・災4) 漁港復旧工事		
路線名等	新奥漁港		
工事箇所	海部郡海部町新浦		
図面名	標準断面図		
縮尺	1:50	図面番号	12 / 16
会社名			
事業者名	徳島県南部総合県民局 県土整備部 (英波)		

D-NO. 1

GH=1.427
FH=

名称	区分	単位	数量
海底面整地	水中	m ²	1.0
水中不分離性コンクリート	水中	m ³	0.64
同上型枠	水中	m ²	0.97
基礎捨石10~200kg		m ³	0.8
同上荒均し±50cm	水中	m ²	2.4
被覆石200kg		m ³	1.8
同上荒均し±50cm	水中潮待	m ²	2.4
	水中	m ²	1.3

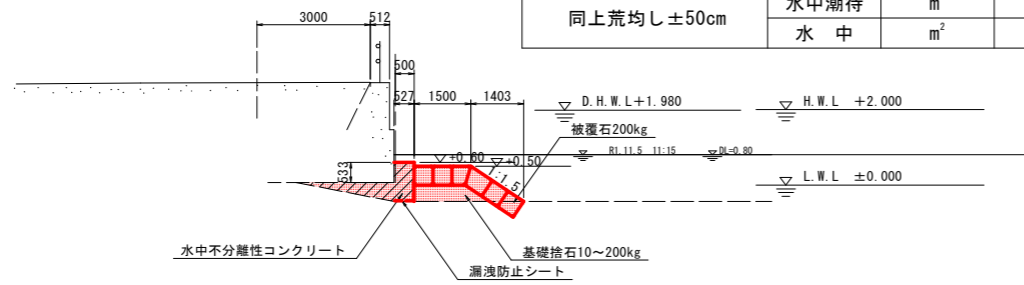


DL=-5.000

D-NO. 0+5.000

GH=1.467
FH=

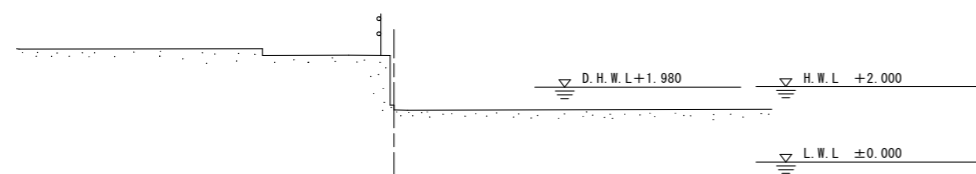
名称	区分	単位	数量
海底面整地	水中	m ²	1.0
水中不分離性コンクリート	水中	m ³	1.20
同上型枠	水中	m ²	1.04
基礎捨石10~200kg		m ³	0.7
同上荒均し±50cm	水中	m ²	2.1
被覆石200kg		m ³	1.5
同上荒均し±50cm	水中潮待	m ²	2.4
	水中	m ²	0.8



DL=-5.000

D-BP

GH=1.506
FH=

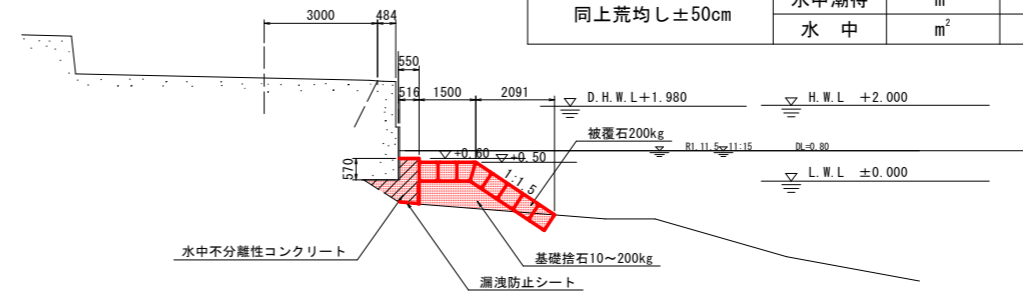


DL=-5.000

D-NO. 3

GH=1.430
FH=

名称	区分	単位	数量
海底面整地	水中	m ²	1.0
水中不分離性コンクリート	水中	m ³	0.90
同上型枠	水中	m ²	1.21
基礎捨石10~200kg		m ³	1.3
同上荒均し±50cm	水中	m ²	2.8
被覆石200kg		m ³	1.9
同上荒均し±50cm	水中潮待	m ²	2.4
	水中	m ²	1.6

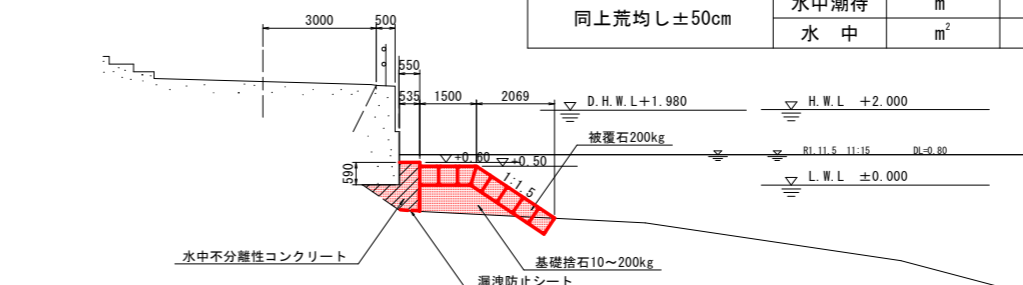


DL=-5.000

D-NO. 2

GH=1.410
FH=

名称	区分	単位	数量
海底面整地	水中	m ²	1.0
水中不分離性コンクリート	水中	m ³	1.02
同上型枠	水中	m ²	1.30
基礎捨石10~200kg		m ³	1.5
同上荒均し±50cm	水中	m ²	2.8
被覆石200kg		m ³	1.9
同上荒均し±50cm	水中潮待	m ²	2.4
	水中	m ²	1.6

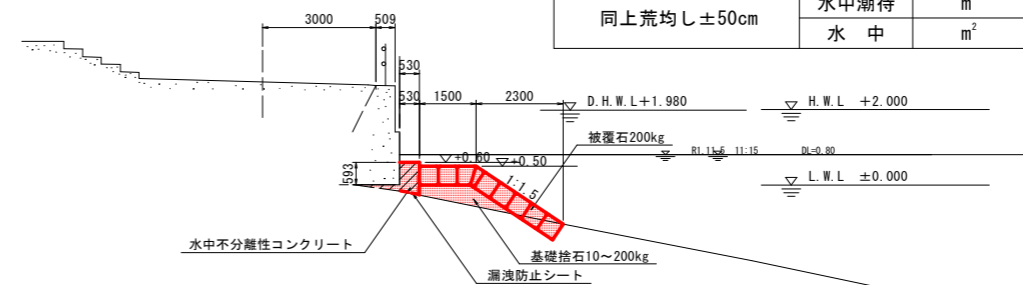


DL=-5.000

D-NO. 1+5.443 (D-IP. 2)

GH=1.407
FH=

名称	区分	単位	数量
海底面整地	水中	m ²	1.0
水中不分離性コンクリート	水中	m ³	0.53
同上型枠	水中	m ²	0.87
基礎捨石10~200kg		m ³	0.9
同上荒均し±50cm	水中	m ²	2.7
被覆石200kg		m ³	2.1
同上荒均し±50cm	水中潮待	m ²	2.4
	水中	m ²	1.9



DL=-5.000

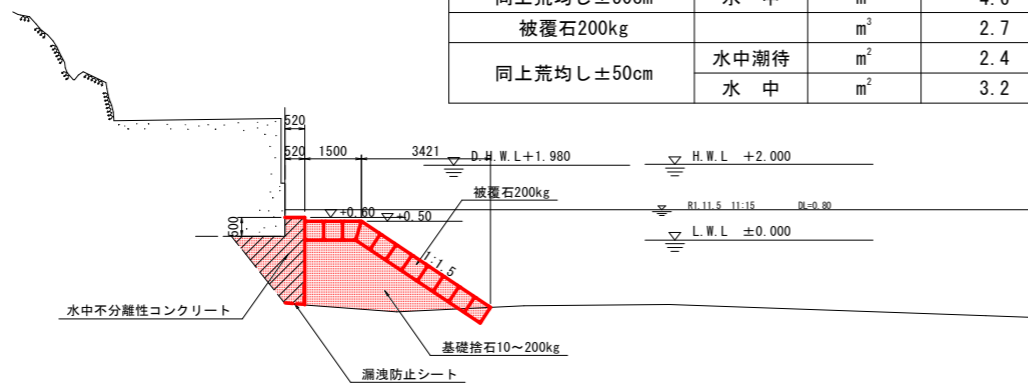
【R1災害 第4号】 BP~No. 3

工事名	R2波士 新奥漁港 海・新浦 (R1災2・災4) 漁港復旧工事		
路線名等	新奥漁港		
工事箇所	海部郡海部町新浦		
図面名	横断面(その1)		
縮尺	1:100	図面番号	13 / 16
会社名			
事業者名	徳島県南部総合県民局 県土整備部(英波)		

D-NO. 4+3.527(D-IP.4)

GH=1.500
FH=

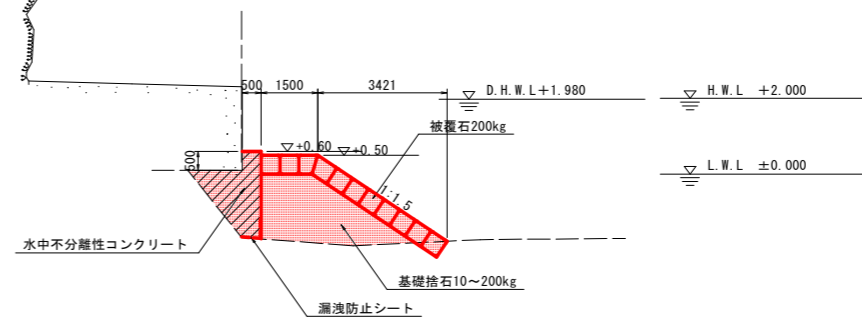
名称	区分	単位	数量
海底面整地	水中	m ²	1.0
水中不分離性コンクリート	水中	m ³	2.46
同上型枠	水中	m ²	2.32
基礎捨石10~200kg		m ³	5.0
同上荒均し±50cm	水中	m ²	4.6
被覆石200kg		m ³	2.7
同上荒均し±50cm	水中潮待	m ²	2.4
	水中	m ²	3.2



DL=-5.000

D-EP(NO.5+1.46)

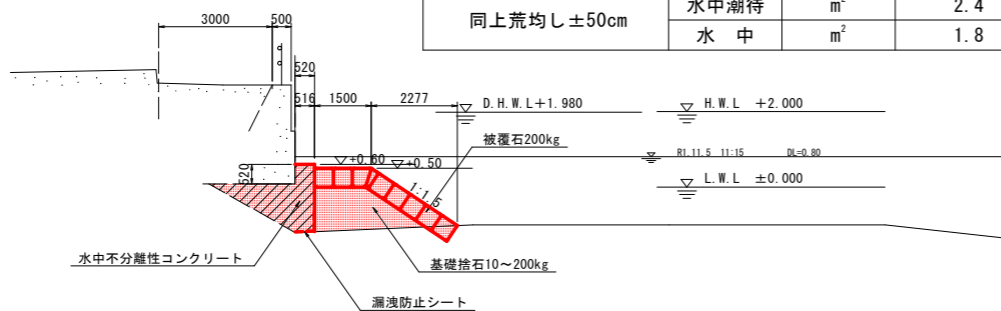
GH=2.310
FH=



D-NO. 4

GH=1.480
FH=

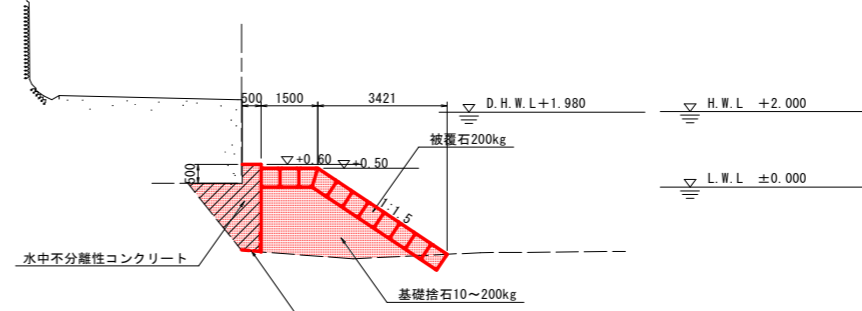
名称	区分	単位	数量
海底面整地	水中	m ²	1.0
水中不分離性コンクリート	水中	m ³	2.39
同上型枠	水中	m ²	1.78
基礎捨石10~200kg		m ³	2.4
同上荒均し±50cm	水中	m ²	3.3
被覆石200kg		m ³	2.0
同上荒均し±50cm	水中潮待	m ²	2.4
	水中	m ²	1.8



DL=-5.000

D-NO. 5

GH=2.310
FH=

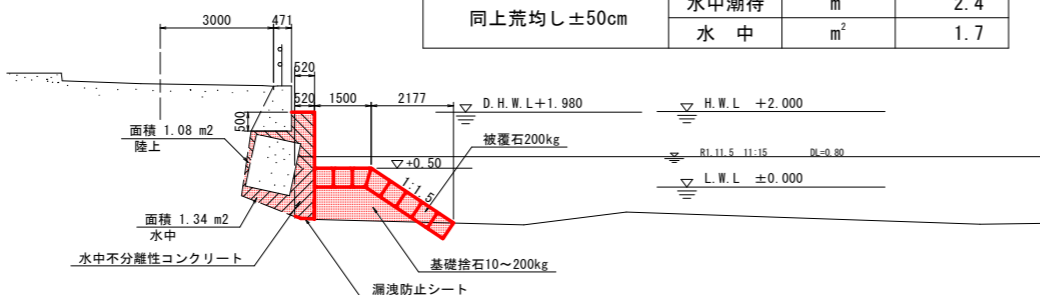


DL=-5.000

D-NO. 3+7.500

GH=1.175
FH=

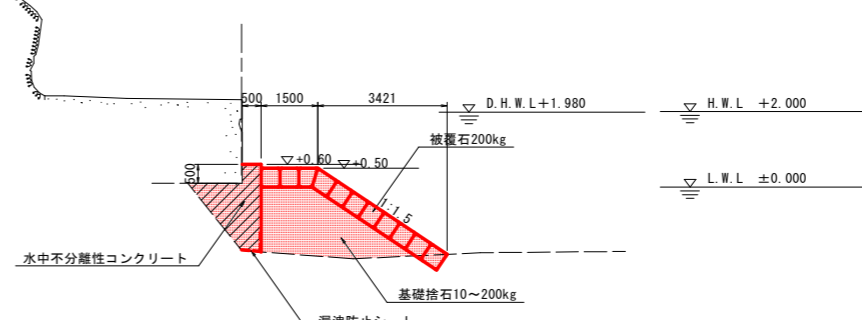
名称	区分	単位	数量
海底面整地	水中	m ²	1.0
水中不分離性コンクリート	水中	m ³	1.34
同上型枠	水中	m ²	2.84
コンクリート	陸上	m ³	1.08
基礎捨石10~200kg		m ³	1.8
同上荒均し±50cm	水中	m ²	3.0
被覆石200kg		m ³	2.0
同上荒均し±50cm	水中潮待	m ²	2.4
	水中	m ²	1.7



DL=-5.000

D-IP.5

GH=2.310
FH=



DL=-5.000

※D-IP.5~D-EPの海底地盤は、D-NO.4+3.527の海底地盤を用いた参考横断面図である。

【R1災害 第4号】

No.3+7.5~EP

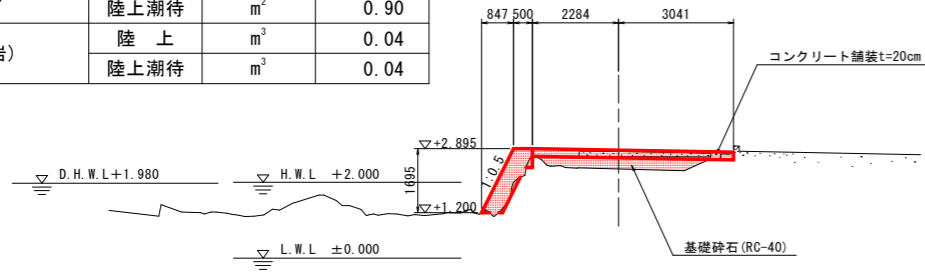
工事名	R2波士 新奥漁港 海・新浦 (R1災2・災4) 漁港復旧工事		
路線名等	新奥漁港		
工事箇所	海部郡海部町新浦		
図面名	横断面(その2)		
縮尺	1:100	図面番号	14 / 16
会社名			
事業者名	徳島県南部総合県民局 県土整備部(英波)		

護岸工

名称	区分	単位	数量
コンクリート	陸上	m ³	0.55
	陸上潮待	m ³	0.46
同上型枠	陸上	m ²	1.50
	陸上潮待	m ²	0.90
砕岩(軟岩)	陸上	m ³	0.04
	陸上潮待	m ³	0.04

NO. 0+5.000

GH=2.844
FH=2.853



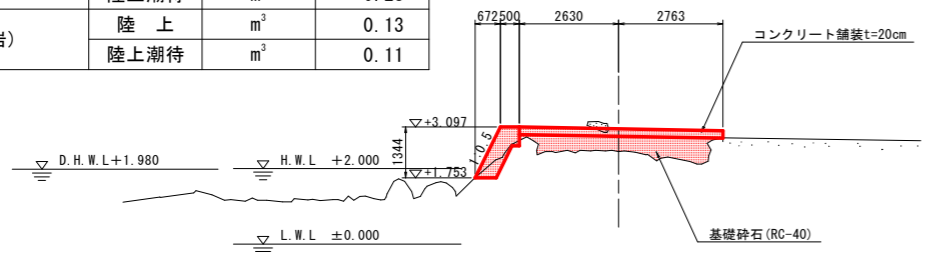
DL=-5.000

護岸工

名称	区分	単位	数量
コンクリート	陸上	m ³	0.65
	陸上潮待	m ³	0.14
同上型枠	陸上	m ²	1.73
	陸上潮待	m ²	0.28
砕岩(軟岩)	陸上	m ³	0.13
	陸上潮待	m ³	0.11

NO. 0+2.000

GH=2.446
FH=3.050



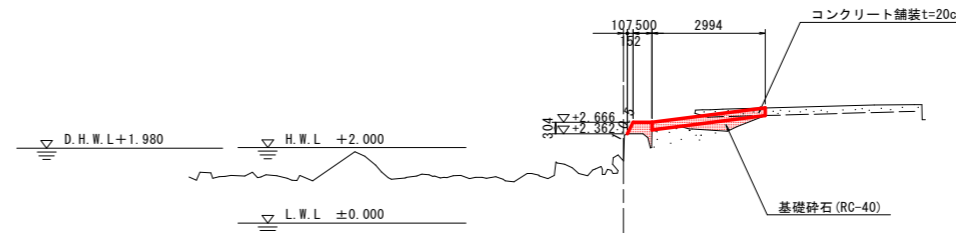
DL=-5.000

護岸工

名称	区分	単位	数量
コンクリート	陸上	m ³	0.21
	陸上潮待	m ³	-
同上型枠	陸上	m ²	0.54
	陸上潮待	m ²	-

EP

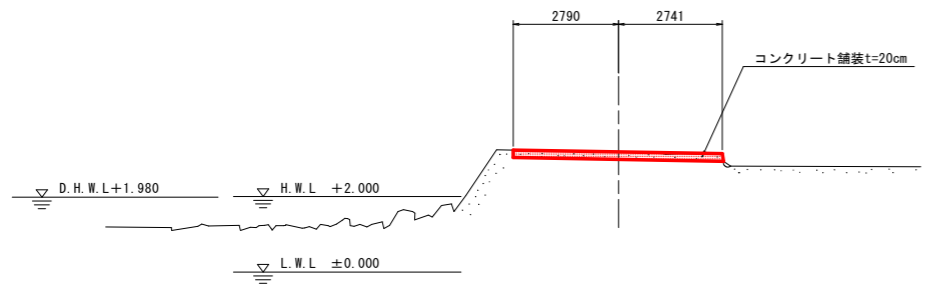
GH=1.639
FH=2.666



DL=-5.000

BP

GH=3.174
FH=3.182



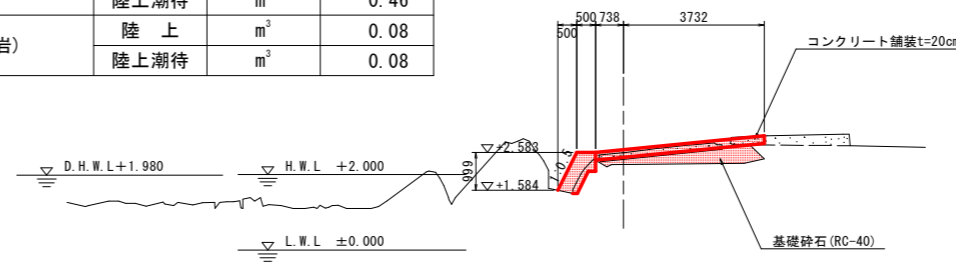
DL=-5.000

護岸工

名称	区分	単位	数量
コンクリート	陸上	m ³	0.36
	陸上潮待	m ³	0.26
同上型枠	陸上	m ²	1.15
	陸上潮待	m ²	0.46
砕岩(軟岩)	陸上	m ³	0.08
	陸上潮待	m ³	0.08

NO. 0+8.000

GH=2.578
FH=2.656

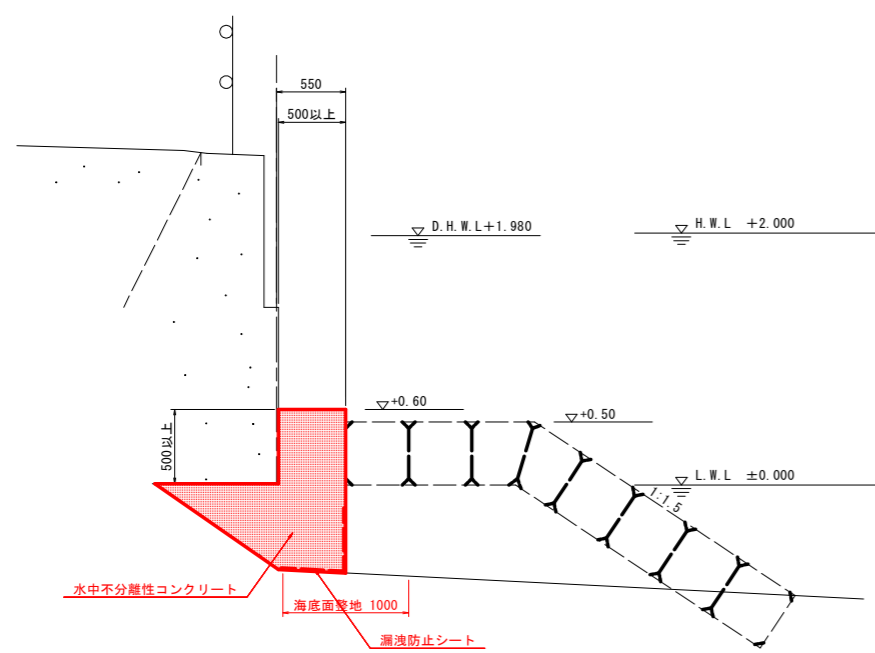


DL=-5.000

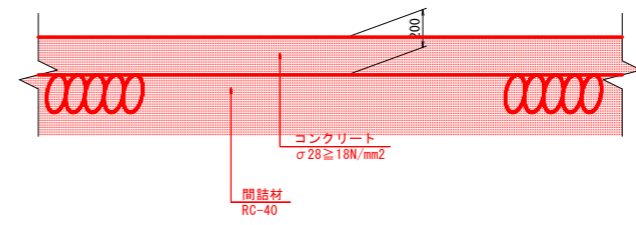
【R1災害 第4号】		BP~EP
工事名	R2波士 新奥漁港 海・新浦 (R1災2・災4) 漁港復旧工事	
路線名等	新奥漁港	
工事箇所	海部郡海部町新浦	
図面名	横断面	
縮尺	1:100	図面番号 15 / 16
会社名		
事業者名	徳島県南部総合県民局 県土整備部 (英波)	

構造図

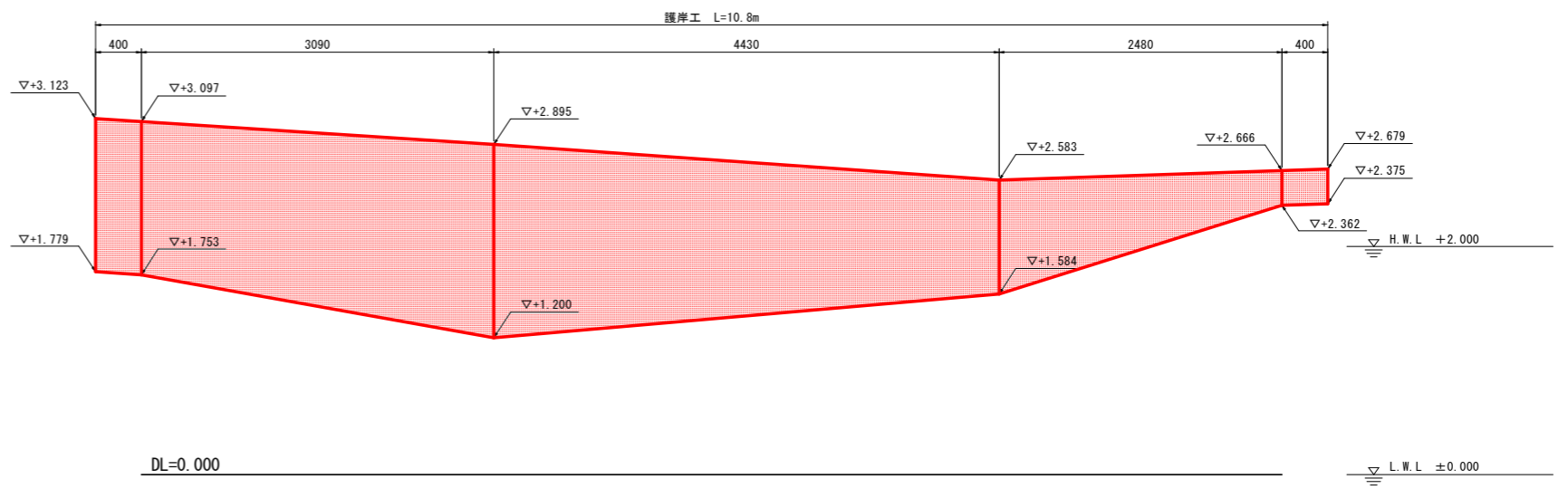
間詰工 S=1:30
(水中不分離性コンクリート)



コンクリート舗装 S=1:20



護岸工展開図 S=1:30



【R1災害 第4号】

工事名	R2波士 新奥漁港 海・新浦 (R1災2・災4) 漁港復旧工事		
路線名等	新奥漁港		
工事箇所	海部郡海部町新浦		
図面名	構造図		
縮尺	図示	図面番号	16 / 16
会社名			
事業者名	徳島県南部総合県民局 県土整備部 (英波)		